

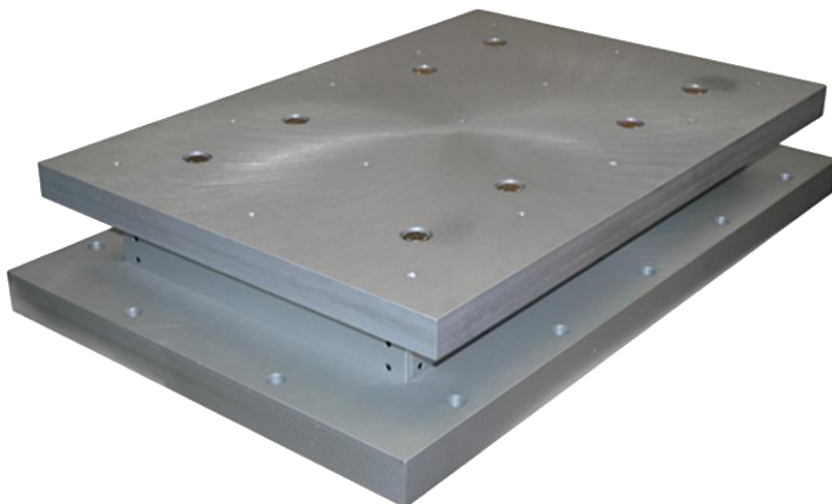
MC3246

3-Axis Landing Gear Rectangular Force Platform

MC3232よりも広い面積を備えたMC3246は、着陸装置機構の落下試験用に設計された3チャンネルプラットフォーム力センサです。このトランスデューサのトッププレートは比較的軽量であるため、高い垂直および水平固有振動数が得られます。この特徴により、MC3246は高速衝撃を高精度で解析するのに最適な計測器となっています

MC3246の表面積は32 x 46インチで、100,000ポンド、150,000ポンド、200,000ポンドの垂直荷重容量からお選びいただけます(仕様書を参照)。抵抗箔型ひずみゲージと4アームホイートストンブリッジにより、6061-T6アルミニウム製の本体内で最適な測定精度を実現します。アルマイト処理により、環境および産業環境からの保護が強化されています。

このセンサーには、上面と底面にホールダウン取り付けホールも含まれており、固有のクロストークと過度のゼロシフトを最小限に抑えながら最大の剛性を実現します。



HE6x6 SPECIFICATIONS

| | |
|----------------|-------------------------|
| 寸法(mm) | 837mm x 1320mm x 241mm |
| 重量(kg) | 377 kg |
| 温度範囲 | -18°C~50°C |
| チャンネル | Fx、Fy、Fz |
| ボディ素材 | アルミニウム |
| 励起 | 最大10V |
| Fx、Fy、Fzヒステリシス | フルスケール出力の1%未満 |
| IP等級 | IP60 |
| アナログ出力 | 3チャンネル |
| デジタル出力 | USB(GEN-5アンプに搭載) |
| 出力 | デジタル(USB)、アナログ(オプション) |
| クロストーク | 全てのチャンネルで2%未満 |
| Fx、Fy、Fzの非直線性 | ±0.2%フルスケール出力 |
| 利用可能なFz容量(N) | 445000N、667500N、890000N |

※仕様は予告なく変更されることがあります。

www.amti.biz

AMTI
FORCE AND MOTION

AMTI JAPAN

有限会社 AMTI JAPAN
〒252-0813 神奈川県藤沢市亀井野351-7
フラワービル103

TEL:0466-21-9790/FAX:0466-21-9791
URL:<https://amti-japan.com>
Email : wada.amti@gmail.com

System Information

AMTI の産業用センサーは、オプションのコンポーネントと組み合わせて完全なシステムを構築できます。

GEN-5アンプ



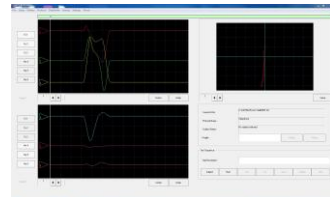
- ・高度な信号コンディショナー
- ・工業用ロードセルまたはレガシープレートとペアリング
- ・USB 2.0デジタルまたはアナログ出力

トランスデューサーケーブル



- ・標準長さ9m
- ・アンプとロードセルを接続します
- ・データ転送と電源供給

NetForce (付属ソフトウェア)

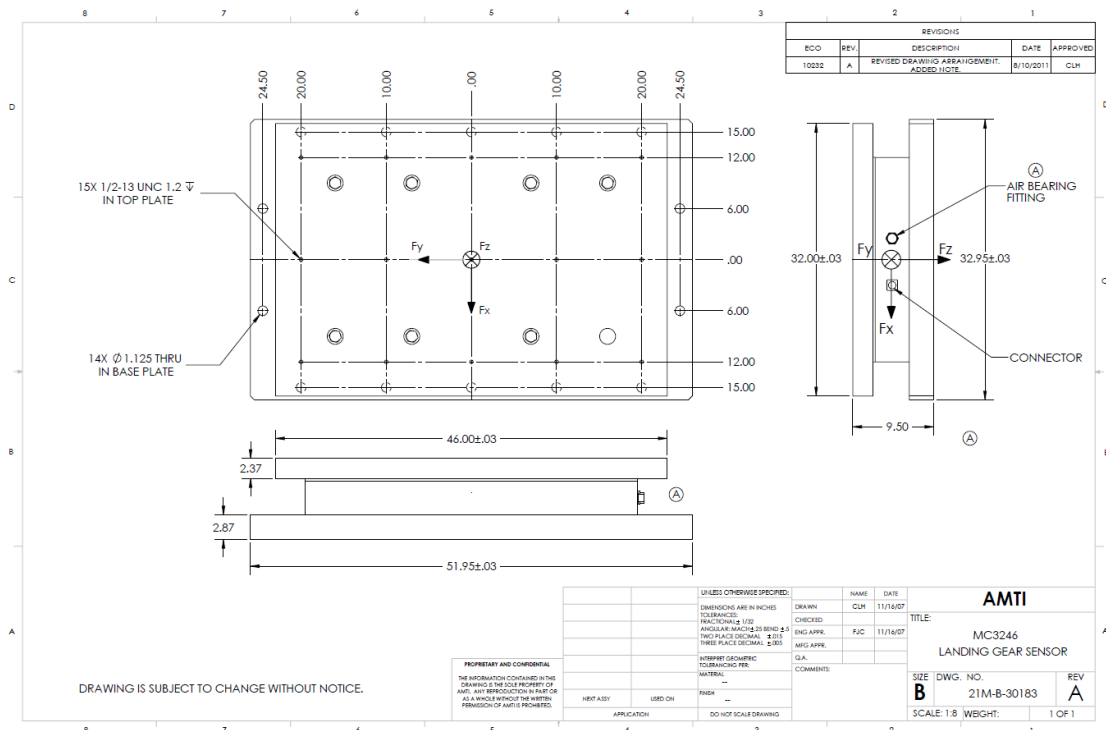


- ・基本的なデータ収集ソフトウェア
- ・AMTIフォースプレートおよびセンサーと互換性あり
- ・後処理用に .bsf またはテキストファイルにエクスポートします。

AVAILABLE MODELS

| MODEL | MC3246-100000 | MC3246-150000 | MC3246-200000 |
|-----------------|---------------|---------------|---------------|
| Fx, Fy容量(N) | 222500N | 222500N | 222500N |
| Fz容量(N) | 445000N | 667500N | 890000N |
| Fx, Fy感度(μV/VN) | 0.013μV/VN | 0.009μV/VN | 0.007μV/VN |
| Fz感度(μV/VN) | 0.003μV/VN | 0.0018μV/VN | 0.0013μV/VN |

※記載されている固有振動数は力センサーの最低の固有振動数であり、これが支配的となります。



※仕様は予告なく変更されることがあります。



www.amti.biz



有限会社 AMTI JAPAN
〒252-0813 神奈川県藤沢市亀井野351-7
フラワービル103
TEL:0466-21-9790/FAX:0466-21-9791
URL:<https://amti-japan.com>
Email : wada.amti@gmail.com