

MC3232

6-Axis Landing Gear Square Force Platform

このプラットフォーム型力変換器は、航空機の着陸装置のタイヤ衝撃力を測定するための最も一般的なセンサーです。50,000ポンドの垂直力容量を備えたMC3232は、アルマイト仕上げの高強度アルミニウムで製造されています。この頑丈な変換器はMC3246よりも小型で、寸法は32 x 32 x 9.5インチです。

MC3232は、上面に9個の取り付け穴、底面に8個の固定穴を備えています。取り付けられたMC3232は、ゼロシフトを最小限に抑え、最大限の剛性を実現し、最適な測定分析を実現します。このセンサーのセンシング素子には、抵抗箔型ひずみゲージと独立した4アームホイートストンブリッジが採用されており、6つの出力において低いクロストークを実現しています。また、防滴・防塵のため、密閉セルPVCフォームストリップが付属しています



HE6x6 SPECIFICATIONS

寸法(mm)	813mm x 813mm x 241mm
重量(kg)	255 kg
温度範囲	-18°C~50°C
チャンネル	Fx, Fy, Fz, Mx, My, Mz
ボディ素材	アルミニウム
励起	最大10V
Fx, Fy, Fzヒステリシス	フルスケール出力の1%未満
IP等級	IP60
アナログ出力	6チャンネル
デジタル出力	USB(GEN-5アンブに搭載)
出力	デジタル(USB)、アナログ(オプション)
クロストーク	全てのチャンネルで2%未満
Fx, Fy, Fzの非直線性	±0.2%フルスケール出力
利用可能なFz容量(N)	222500N

※仕様は予告なく変更されることがあります。

AMTI
FORCE AND MOTION

www.amti.biz

AMTI JAPAN

有限会社 AMTI JAPAN

〒252-0813 神奈川県藤沢市亀井野351-7

フラワービル103

TEL:0466-21-9790/FAX:0466-21-9791

URL:<https://amti-japan.com>

Email : wada.amti@gmail.com

System Information

AMTI の産業用センサーは、オプションのコンポーネントと組み合わせて完全なシステムを構築できます。

GEN-5アンプ



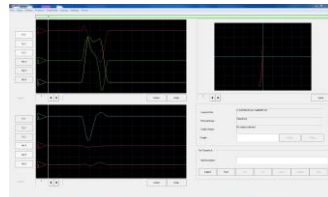
- ・高度な信号コンディショナー
- ・工業用ロードセルまたはレガシープレートとペアリング
- ・USB 2.0デジタルまたはアナログ出力

トランスデューサーケーブル



- ・標準長さ9m
- ・アンプとロードセルを接続します
- ・データ転送と電源供給

NetForce (付属ソフトウェア)

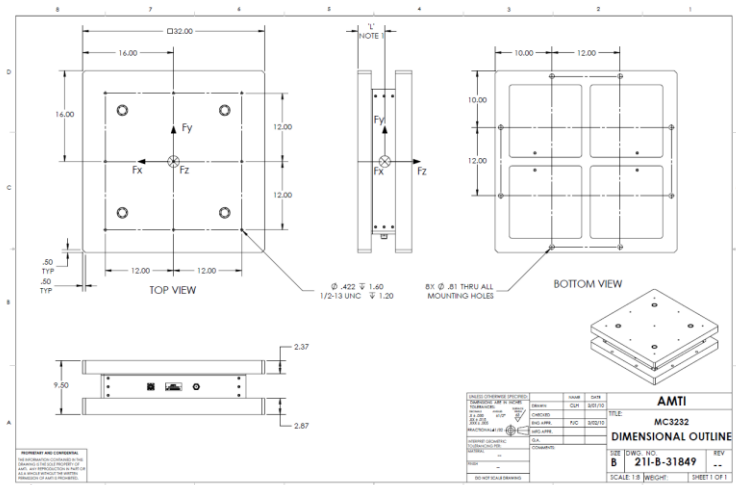


- ・基本的なデータ収集ソフトウェア
- ・AMTIフォースプレートおよびセンサーと互換性あり
- ・後処理用に .bsf またはテキストファイルにエクスポートします。

AVAILABLE MODELS

MODEL	MC3232-50000
Fx, Fy容量(N)	111250N
Fz容量(N)	222500N
Mx, My容量(Nm)	67790Nm
Mz容量(Nm)	33890Nm
Fx, Fy感度(μV/VN)	0.018μV/VN
Fz感度(μV/VN)	0.004μV/VN
Mx, My感度(μV/V-Nm)	0.03μV/V-Nm
Mz感度(μV/V-Nm)	0.05μV/V-Nm
最低固有振動数(Hz)※	500Hz

※記載されている固有振動数は力センサーの最低の固有振動数であり、これが支配的となります。



www.amti.biz

AMTI JAPAN

有限会社 AMTI JAPAN
〒252-0813 神奈川県藤沢市亀井野351-7
フラワービル103

TEL:0466-21-9790/FAX:0466-21-9791
URL:<https://amti-japan.com>
Email : wada.amti@gmail.com

※仕様は予告なく変更されることがあります。